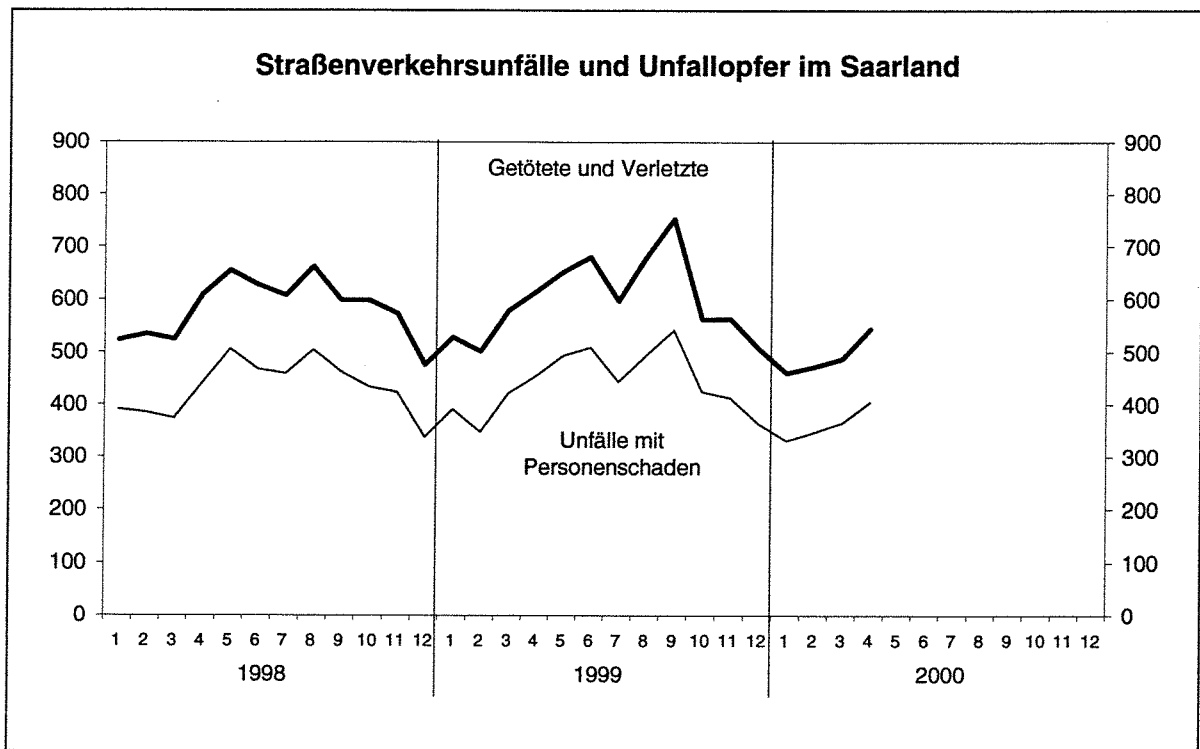


Straßenverkehrsunfälle im April 2000



Ausgegeben im September 2000

Einzelpreis 5,00 DM

© Statistisches Landesamt Saarland, Saarbrücken, 2000.

Für nichtgewerbliche Zwecke sind Vervielfältigung und unentgeltliche Verbreitung, auch auszugsweise, mit Quellenangabe gestattet. Die Verbreitung, auch auszugsweise, über elektronische Systeme/Datenträger bedarf der vorherigen Zustimmung. Alle übrigen Rechte bleiben vorbehalten.

Herausgeber: Statistisches Landesamt SAARLAND, Virchowstraße 7, 66119 Saarbrücken, Postfach 10 30 44, 66030 Saarbrücken
Telefon: (0681) 501 5927 - Fax: (0681) 501 5921 - E-Mail: statistik@stala.saarland.de - Internet: <http://www.statistik.saarland.de>

Erläuterungen

Unfälle

Die Unfälle werden eingeteilt in *Unfälle mit Personenschaden* (unabhängig von der Schwere des Schadens) und in *Unfälle mit nur Sachschaden*, bei denen also keine Personen zu Schaden kommen.

Ein *schwer wiegender Unfall mit Sachschaden* liegt vor, wenn ein Straftatbestand oder eine Ordnungswidrigkeit festgestellt wurde und wenn gleichzeitig mindestens ein Kfz auf Grund eines Unfallschadens von der Unfallstelle abgeschleppt werden muss (nicht fahrbereit). Dies betrifft auch Fälle mit Alkoholeinwirkung.

Ein *sonstiger Sachschadensunfall* liegt vor, wenn alle beteiligten Kfz noch fahrbereit sind, aber einer der Unfallbeteiligten unter Alkoholeinwirkung stand.

Verunglückte

Als Verunglückte zählen Personen, die bei einem Unfall verletzt oder getötet wurden:

- *Getötete*: Personen, die sofort oder innerhalb von 30 Tagen an den Unfallfolgen sterben.
- *Schwerverletzte*: Personen, die unmittelbar zur stationären Behandlung in ein Krankenhaus eingeliefert werden.
- *Leichtverletzte*: Alle übrigen Verletzten.

Beteiligte

Als Beteiligte werden alle *Fahrzeugführer* und *Fußgänger* erfasst, die selbst oder deren Fahrzeug bei einem Straßenverkehrsunfall Schäden erlitten oder hervorgerufen haben. Hierzu zählen nicht die Mitfahrer.

Unfallursachen

Hierunter sind die polizeilich festgestellten unmittelbaren Ursachen und Umstände zu verstehen, die zum Unfall führten. Es wird unterschieden nach *allgemeinen Ursachen* (z.B. Straßenglätte, Nebel usw.) und *personenbezogenem Fehlverhalten* (z.B. Nichtbeachten der Vorfahrt, nicht angepasste Geschwindigkeit usw.).

Hinweis: Die Endsummen enthalten i.d.R. Nachmeldungen, sodass Abweichungen von der Summe der vorher veröffentlichten Monatswerte entstehen können.

Zeichenerklärung

a.n.g.	=	anderweitig nicht genannt
0	=	mehr als nichts, aber weniger als die Hälfte der kleinsten in der Tabelle nachgewiesenen Einheit
-	=	nichts vorhanden
/	=	keine Angaben, da Zahlen nicht sicher genug
.	=	Zahlenwert unbekannt oder geheim zu halten
x	=	Tabellenfach gesperrt, weil Aussage nicht sinnvoll
()	=	Nachweis unter dem Vorbehalt, dass der Zahlenwert Fehler aufweisen kann
p	=	vorläufiges Ergebnis
r	=	berichtigtes Ergebnis

Abweichungen in den Summen durch Runden der Zahlen möglich

1. Straßenverkehrsunfälle und Unfallopfer im Saarland

Merkmal	April 1999	März 2000	April 2000	Veränderung April 2000 gegenüber ...				Jan. bis April 1999	Jan. bis April 2000	Veränd. in %
				April 1999		März 2000				
				absolut	in %	absolut	in %			
Unfälle insgesamt	2 198	2 099	2 082	-116	-5,3	-17	-0,8	8 729	8 474	-2,9
davon mit										
Personenschaden	455	365	405	-50	-11,0	+40	+11,0	1 616	1 450	-10,3
nur Sachschaden	1743	1 734	1 677	-66	-3,8	-57	-3,3	7 113	7 024	-1,3
Verunglückte Personen insgesamt	615	487	544	-71	-11,5	+57	+11,7	2 224	1 964	-11,7
davon										
Getötete	14	6	11	-3	-21,4	5	83,3	26	26	0,0
Schwerverletzte	69	60	82	+13	+18,8	+22	+36,7	237	243	+2,5
Leichtverletzte	532	421	451	-81	-15,2	+30	+7,1	1 961	1 695	-13,6

2. Straßenverkehrsunfälle nach Straßenarten und Unfallfolgen

Straßenart Ortslage	Unfälle mit Perso- nen- schaden	Unfallopfer			Unfälle mit Perso- nen- schaden	Unfallopfer			Veränderung			
		Getötete	Schwer- verletzte	Leicht-		Getötete	Schwer- verletzte	Leicht-	Unfälle mit Perso- nen- schaden	Getötete	Schwer- verletzte	Leicht-
April 1999					April 2000							
Bundesautobahnen	50	-	5	70	33	2	12	36	-34,0	x	x	-48,6
Bundesstraßen	74	4	13	78	78	1	19	93	5,4	x	46,2	19,2
innerorts	55	-	4	60	53	-	12	56	-3,6	-	x	-6,7
außerorts	19	4	9	18	25	1	7	37	31,6	x	x	x
Landstraßen I. Ordn.	122	5	18	151	98	4	17	109	-19,7	x	-5,6	-27,8
innerorts	75	2	7	88	67	-	4	80	-10,7	x	x	-9,1
außerorts	47	3	11	63	31	4	13	29	-34,0	x	18,2	-54,0
Landstraßen II. Ordn.	49	2	8	55	81	3	13	97	65,3	x	x	76,4
innerorts	28	1	3	32	53	1	4	66	89,3	-	x	x
außerorts	21	1	5	23	28	2	9	31	33,3	x	x	34,8
Andere Straßen	160	3	25	178	115	1	21	116	-28,1	x	-16,0	-34,8
innerorts	147	1	22	167	107	1	18	109	-27,2	-	-18,2	-34,7
außerorts	13	2	3	11	8	-	3	7	x	x	-	x
INSGESAMT	455	14	69	532	405	11	82	451	-11,0	-21,4	18,8	-15,2
innerorts	305	4	36	347	280	2	38	311	-8,2	x	5,6	-10,4
außerorts	150	10	33	185	125	9	44	140	-16,7	x	33,3	-24,3

3. Polizeilich festgestellte Unfallursachen bei Unfällen mit Personenschaden

Art der Ursache	April 1999	April 2000	Veränderung in %	Art der Ursache	April 1999	April 2000	Veränderung in %
1. Ursachen beim Fahrzeugführer	520	456	-12,3	Andere Fehler beim Fahrzeugführer	56	43	-23,2
Verkehrsuntüchtigkeit	30	35	+16,7	2. Technische Mängel, Wartungsmängel	5	8	x
dar.: Alkoholeinfluss	27	30	+11,1	3. Falsches Verhalten der Fußgänger	24	14	-41,7
Falsche Straßenbenutzung	29	14	-51,7	Verkehrsuntüchtigkeit	1	-	x
Nicht angepasste Geschwindigkeit	101	98	-3,0	dar.: Alkoholeinfluss	1	-	x
Ungenügender Abstand	83	78	-6,0	Falsches Verhalten beim Überschreiten der Fahrbahn	21	10	-52,4
Fehler beim Überholen	24	20	-16,7	Nichtbenutzen des Gehweges	1	1	0,0
Fehlerhaftes Nebeneinanderfahren	5	6	x	Nichtbenutzen der vorgeschriebenen Straßenseite	-	-	-
Nichtbeachten der Vorfahrt und Verkehrsregelung	82	92	+12,2	Spielen auf oder neben der Fahrbahn	1	-	x
Falsches Abbiegen, Wenden, Rückwärtsfahren	80	50	-37,5	Andere Fehler der Fußgänger	-	3	x
Falsches Verhalten gegenüber Fußgängern	21	10	-52,4	4. Straßenverhältnisse	24	11	-54,2
Fehler durch ruhenden Verkehr, Verkehrssicherung	2	1	x	Glätte oder Schlüpfrigkeit der Fahrbahn	24	11	-54,2
Nichtbeachten der Beleuchtungsvorschriften	-	1	x	Schlechter Zustand der Straße	-	-	-
Ladung, Besetzung	3	1	x	5. Witterungseinflüsse	-	2	x
				6. Hindernisse auf der Fahrbahn	8	7	-12,5
				dar.: Tier auf der Fahrbahn	7	6	-14,3
				7. Sonstige Ursachen	3	2	-33,3
				INSGESAMT (Summe 1. bis 7.)	584	500	-14,4

4. Straßenverkehrsunfälle mit Personenschaden nach Kreisen

Stadtverband Landkreis Land	Straßenverkehrs- unfälle mit Personenschaden		Verunglückte Personen							
			Zusammen		Getötete		Schwerverletzte		Leichtverletzte	
	April 2000	Jan.-April 2000	ins-gesamt	darunter innerorts	ins-gesamt	darunter innerorts	ins-gesamt	darunter innerorts	ins-gesamt	darunter innerorts
Saarbrücken	127	478	166	116	4	2	25	12	137	102
Merzig-Wadern	52	157	68	36	2	-	17	5	49	31
Neunkirchen	64	205	91	65	2	-	11	3	78	62
Saarlouis	87	307	122	86	1	-	16	14	105	72
Saarpfalz-Kreis	43	195	50	25	1	-	5	1	44	24
St. Wendel	32	108	47	23	1	-	8	3	38	20
SAARLAND	405	1 450	544	351	11	2	82	38	451	311

5. Unfälle und Verunglückte 1999 und 2000

Monat	Unfälle insgesamt		Darunter Unfälle mit Personenschaden		Verunglückte Personen					
					Getötete		Schwerverletzte		Leichtverletzte	
	1999	2000	1999	2000	1999	2000	1999	2000	1999	2000
Januar	2 157	2 025	391	331	7	3	59	45	462	412
Februar	2 092	2 267	348	348	1	6	53	56	447	410
März	2 281	2 099	421	365	4	6	56	60	519	421
April	2 198	2 082	455	405	14	11	69	82	532	451
Mai										
Juni										
Juli										
August										
September										
Oktober										
November										
Dezember										

6. Straßenverkehrsunfälle und verunglückte Personen nach Tagen im Monat April 2000

Datum Wochentag	Unfälle mit Personen- schaden	Davon mit			Verunglückte Personen			Unfälle mit schwerem Sach- schaden	Unfälle mit Personen- und schwerem Sach- schaden
		Getöteten	Schwer- verletzten	Leicht- verletzten	Getötete	Schwer- verletzte	Leicht- verletzte		
01. Samstag	8	-	1	7	-	1	8	8	16
02. Sonntag	12	1	3	8	1	3	12	4	16
03. Montag	18	1	2	15	1	2	25	5	23
04. Dienstag	11	-	1	10	-	1	10	2	13
05. Mittwoch	14	-	3	11	-	3	18	3	17
06. Donnerstag	14	-	3	11	-	3	14	4	18
07. Freitag	22	1	5	16	1	5	22	6	28
08. Samstag	12	-	5	7	-	5	8	3	15
09. Sonntag	11	1	1	9	1	1	12	-	11
10. Montag	17	-	-	17	-	-	21	3	20
11. Dienstag	13	-	-	13	-	-	18	4	17
12. Mittwoch	13	-	1	12	-	1	21	2	15
13. Donnerstag	9	2	2	5	2	3	6	2	11
14. Freitag	22	-	6	16	-	8	21	4	26
15. Samstag	15	-	4	11	-	5	16	1	16
16. Sonntag	11	1	2	8	1	2	14	2	13
17. Montag	19	1	1	17	1	1	22	5	24
18. Dienstag	15	-	3	12	-	3	21	4	19
19. Mittwoch	11	-	2	9	-	3	12	1	12
20. Donnerstag	15	1	-	14	1	-	19	6	21
21. Freitag	11	-	1	10	-	1	13	3	14
22. Samstag	9	-	2	7	-	2	8	1	10
23. Sonntag	11	-	3	8	-	5	11	4	15
24. Montag	6	-	1	5	-	1	5	5	11
25. Dienstag	22	1	5	16	1	6	24	2	24
26. Mittwoch	15	1	2	12	1	5	19	5	20
27. Donnerstag	17	-	4	13	-	4	14	4	21
28. Freitag	18	-	4	14	-	4	20	3	21
29. Samstag	7	-	1	6	-	1	8	1	8
30. Sonntag	7	-	2	5	-	3	9	1	8
Insgesamt	405	11	70	324	11	82	451	98	503

7. Verunglückte Personen nach der Art der Verkehrsbeteiligung

Art der Verkehrsbeteiligung	Verunglückte Personen insgesamt	Davon			Verunglückte Personen insgesamt	Davon		
		Getötete	Schwer- verletzte	Leicht- verletzte		Getötete	Schwer- verletzte	Leicht- verletzte
	April 1999				April 2000			
Fahrer und Mitfahrer von:								
Mofas, Mopeds	15	1	6	8	12	-	3	9
Krafträdern, Kraftrollern	94	3	19	72	79	3	18	58
Personenkraftwagen	419	7	30	382	347	7	40	300
Omnibussen	2	1	-	1	5	-	-	5
Güterkraftfahrzeugen	4	-	-	4	15	1	4	10
Zugmaschinen und Sonderkraftfahrzeugen	-	-	-	-	-	-	-	-
Fahrrädern	42	-	10	32	47	-	9	38
dar. unter 15 Jahren	13	-	1	12	15	-	1	14
anderen Fahrzeugen	5	-	1	4	3	-	1	2
Fußgänger	32	2	2	28	36	-	7	29
dar.: unter 15 Jahren	14	-	1	13	13	-	2	11
65 Jahre und älter	5	1	-	4	16	-	5	11
Andere Personen	2	-	1	1	-	-	-	-
INSGESAMT	615	14	69	532	544	11	82	451
Und zwar								
innerorts	387	4	36	347	351	2	38	311
außerorts	228	10	33	185	193	9	44	140
Unter 15 Jahren	49	1	6	42	47	-	3	44
innerorts	43	-	3	40	36	-	3	33
außerorts	6	1	3	2	11	-	-	11
65 Jahre und älter	35	2	1	32	51	-	14	37
innerorts	24	2	-	22	39	-	8	31
außerorts	11	-	1	10	12	-	6	6

8. Straßenverkehrsunfälle und Verunglückte nach Unfallarten

Unfallart Ortslage	Unfälle mit Per- sonen- schaden	Verunglückte			Unfälle mit Per- sonen- schaden	Verunglückte			Veränderung				
		Getötete	Schwer- verletzte	Leicht-		Getötete	Schwer- verletzte	Leicht-	Unfälle mit Per- sonen- schaden	Getötete	Schwer- verletzte	Leicht-	
	April 1999			April 2000									
	Anzahl								%				
Zusammenstoß mit anderem Fahrzeug, das ...													
anfährt oder anhält	48	-	4	55	66	1	2	85	37,5	x	x	54,5	
innerorts	36	-	4	39	55	-	1	68	52,8	-	x	74,4	
außerorts	12	-	-	16	11	1	1	17	-8,3	x	x	6,3	
vorausfährt oder wartet	68	-	-	118	47	-	4	68	-30,9	-	x	-42,4	
innerorts	43	-	-	71	28	-	-	36	-34,9	-	-	-49,3	
außerorts	25	-	-	47	19	-	4	32	-24,0	-	x	-31,9	
seitlich in gleicher Richtung fährt	18	1	5	21	10	-	3	8	-44,4	x	x	x	
innerorts	9	-	2	8	6	-	1	5	x	-	x	x	
außerorts	9	1	3	13	4	-	2	3	x	x	x	x	
entgegen kommt	40	4	14	51	32	5	15	41	-20,0	x	7,1	-19,6	
innerorts	22	-	3	30	18	1	3	26	-18,2	x	-	-13,3	
außerorts	18	4	11	21	14	4	12	15	-22,2	-	9,1	-28,6	
einbiegt oder kreuzt	107	2	17	123	98	2	22	107	-8,4	-	29,4	-13	
innerorts	85	1	13	92	70	-	10	79	-17,6	x	-23,1	-14,1	
außerorts	22	1	4	31	28	2	12	28	27,3	x	x	-9,7	
Zusammenstoß Fahrzeug mit Fußgänger	28	2	4	23	32	-	7	30	14,3	x	x	30,4	
innerorts	27	1	4	23	32	-	7	30	18,5	x	x	30,4	
außerorts	1	1	-	-	-	-	-	-	x	x	-	-	
Aufprall auf Hindernis	4	-	-	4	3	-	2	2	x	-	x	x	
innerorts	2	-	-	2	1	-	2	-	x	-	x	x	
außerorts	2	-	-	2	2	-	-	2	-	-	-	-	
Abkommen von der Fahrbahn nach rechts	44	3	12	37	41	3	11	37	-6,8	-	-8,3	-	
innerorts	14	-	3	13	20	1	3	23	42,9	x	-	76,9	
außerorts	30	3	9	24	21	2	8	14	-30,0	x	x	-41,7	
Abkommen von der Fahrbahn nach links	26	1	6	21	27	-	3	29	3,8	x	x	38,1	
innerorts	9	1	1	8	15	-	2	16	x	x	x	x	
außerorts	17	-	5	13	12	-	1	13	-29,4	-	x	-	
Unfall anderer Art	72	1	7	79	49	-	13	44	-31,9	x	x	-44,3	
innerorts	58	1	6	61	35	-	9	28	-39,7	x	x	-54,1	
außerorts	14	-	1	18	14	-	4	16	-	-	x	-11,1	
INSGESAMT	455	14	69	532	405	11	82	451	-11,0	-21,4	18,8	-15,2	
innerorts	305	4	36	347	280	2	38	311	-8,2	x	5,6	-10,4	
außerorts	150	10	33	185	125	9	44	140	-16,7	x	33,3	-24,3	

Veröffentlichungen des Statistischen Landesamtes

I. Zusammenfassende Schriften

Statistisches Jahrbuch für das Saarland

An die Stelle der früher im jährlichen Wechsel erschienenen Querschnittsveröffentlichungen (Statistisches Handbuch für das Saarland - letzte Ausgabe: 1996 - und Statistisches Taschenbuch für das Saarland - letzte Ausgabe: 1995) ist 1999 das Statistische Jahrbuch für das Saarland getreten. Es bietet aktuelle Informationen aus allen wichtigen Bereichen des sozialen, wirtschaftlichen und kulturellen Lebens. Die Darstellung in Tabellenform, die vielfach mehrjährige Vergleiche erlaubt, wird durch textliche Erläuterungen sowie durch übersichtliche Schaubilder und Grafiken ergänzt. Wichtige Daten aus der amtlichen Statistik der anderen Bundesländer und des Bundes sowie der Länder der EU runden das Informationsangebot ab.

Statistik-Journal, Statistisches Monatsheft Saarland

Das Statistik-Journal informiert monatlich über aktuelle Ergebnisse aus einer Vielzahl von Bereichen der amtlichen Statistik. Neben Textbeiträgen geben Grafiken und ein Zahlenspiegel umfassende Einblicke in das wirtschaftliche und soziale Geschehen im Saarland.

Saarland heute - Statistische Kurzinformationen (erscheint jährlich)

II. Fachstatistische Schriften

Handbuch Öffentliche Finanzen

Erscheinungsweise jährlich. Das Handbuch stellt Grunddaten über die aktuelle Finanzsituation im öffentlichen Bereich zur Verfügung. Angegeben sind sowohl einfache Bestandszahlen als auch funktional gegliederte Ergebnisse für Gemeinden und Land.

Statistische Berichte

Zur schnellen Unterrichtung von Verwaltung und anderen Interessenten werden hier die neuesten Ergebnisse der laufenden Statistiken wie auch die ersten Resultate von Sondererhebungen veröffentlicht. Ihre sachliche Gliederung ist sehr differenziert und bundeseinheitlich festgelegt.

Bildung - Kurzinformation (erscheint jährlich)

III. Reihen

Einzelchrift zur Statistik des Saarlandes

In dieser Reihe, die bis heute mehr als 100 Bände umfasst, werden aus dem gesamten Spektrum der amtlichen Statistik schwerpunktmäßig Einzelthemen behandelt. Insbesondere werden hier Ergebnisse von Erhebungen dargestellt, die nur in mehrjährigen Abständen stattfinden, so etwa die Volks-, Berufs- und Arbeitsstättenzählung, Handels- und Gaststättenzählung, Handwerkszählung etc.

Saarland in Zahlen (Sonderhefte)

In dieser Reihe werden sachlich und teils auch regional tief gegliederte Ergebnisse mit fachlichen Schwerpunkten veröffentlicht. Regelmäßig erscheinen die Sonderhefte aus den Bereichen Produzierendes Gewerbe, Agrarberichterstattung, Allgemeinbildende Schulen und Krebsstatistik.

Saarländische Gemeindezahlen

In dieser jährlich erscheinenden Publikation werden Informationen aus den verschiedensten Bereichen der amtlichen Statistik auf Gemeinde- bzw. Kreisebene veröffentlicht.

Volkswirtschaftliche Gesamtrechnungen der Länder (Gemeinschaftsveröffentlichungen der Statistischen Landesämter)

Ergebnisse über Entstehung, Verteilung und Verwendung des Sozialprodukts nach Ländern sowie Bruttowertschöpfung der kreisfreien Städte und Landkreise, Erscheinungsweise ein- bis zweijährlich. Erwerbstätigenrechnung der Länder.

IV. Verzeichnisse

wie Gemeindeverzeichnis, Schulverzeichnis, Krankenhausverzeichnis, Straßenverzeichnis, Märkte im Saarland, Systematischer Datenbestandskatalog des saarländischen Informationssystem SAPLIS usw. werden regelmäßig aktualisiert herausgegeben.

STATISTISCHES LANDESAMT SAARLAND - Presse- und Informationsdienst

Virchowstraße 7, 66119 Saarbrücken, ☎ 06 81/5 01 - 59 35/- 59 25, Telefax 06 81/5 01 - 59 21, E-Mail: statistik@stala.saarland.de

Internet: <http://www.statistik.saarland.de>